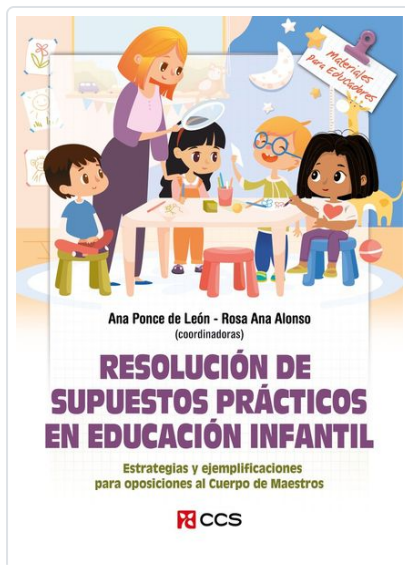


## Resolución de supuestos prácticos en Educación Infantil



**Ponce de León Elizondo, Ana; Alonso Ruiz, Rosa Ana**

### SINOPSIS

La presente obra ofrece directrices y estrategias para dar respuesta a supuestos prácticos en las aulas de Educación Infantil y favorecer el diseño de intervenciones razonadas y fundamentadas, a partir del análisis de una situación planteada. En las distintas resoluciones de los supuestos, se subraya la coherencia didáctica y organizativa que debe favorecerse en el proceso de enseñanza-aprendizaje competencial. Se muestra la necesidad de contar con un conocimiento amplio y exhaustivo de la legislación vigente, así como del manejo de variadas estrategias educativas, actividades y recursos que refuercen la atención a las diferencias individuales del alumnado.

El libro está pensado, fundamentalmente, para que el aspirante en la oposición al Cuerpo de Maestros supere una de las pruebas del proceso selectivo. Resulta de utilidad, también, a estudiantes y profesorado del Grado en Educación Infantil, así como a maestros en activo, quienes pueden encontrar en él un documento de trabajo que les permita construir su propia intervención, experimentar sus unidades de programación, situaciones de aprendizaje, proyectos, planes, etc., dominar el proceso de enseñanza, confrontar los aprendizajes y realizar los ajustes pertinentes en la intervención.

Con esta obra, las autoras, maestras en activo y profesoras de universidad con amplia experiencia en la formación del profesorado, ofrecen una herramienta competencial, clara, precisa e innovadora que ayude a maestros y, fundamentalmente, a quienes buscan superar con éxito la oposición al Cuerpo de Maestros en Educación Infantil....



<b>Editorial</b>	CCS
<b>Materia</b>	SOCIEDAD Y CIENCIAS SOCIALES
<b>EAN</b>	9788413791999
<b>Status</b>	Disponible
<b>Páginas</b>	156
<b>Tamaño</b>	240x170x0 mm.
<b>Peso</b>	280
<b>Precio (Imp. inc.)</b>	20,00€
<b>Fecha de lanzamiento</b>	01/06/2024
<b>Fecha de publicación</b>	05/01/2024